

АО «Газпром газораспределение Курск»

ПРИЛОЖЕНИЕ 2
УТВЕРЖДЕН
постановлением

от _____ 2017 года
№ _____

Проект межевания территории

**По установлению границ и вычислению площади земельного участка - для
объекта:**

**« Газопровод низкого давления к домам для детей-сирот и детей оставшихся без
попечения родителей по ул.Солнечная в п.Медвенка
Медвенского района Курской области »**

Кадастровый инженер _____

Комиссарова О.Ф.



Курск 2017 г.

№ п/п	Содержание	Номера листов
1	2	3
1	Пояснительная записка	3
2	Каталог координат	
3	Экспликация	
4	План границ земельного участка	
5	Схема расположения земельного участка на кадастровом плане территории	

Пояснительная записка

Проект межевания территории разрабатывается в целях определения местоположения границ образуемых и изменяемых земельных участков в отношении объекта: «Газопровод низкого давления к домам для детей-сирот и детей оставшихся без попечения родителей по ул.Солнечная в п.Медвенка Медвенского района Курской области».

При подготовке проекта межевания территории работы проводились в соответствии с градостроительными регламентами и нормами отвода земельных участков для конкретных видов деятельности, установленными в соответствии с федеральными законами, техническими регламентами. Полоса отвода определена картометрическим методом с использованием картографических материалов в виде топографической съемки.

Площадь полосы отвода вычислена на персональной ЭВМ с использованием программного обеспечения «Digitals Professional» и составила по фактически сложившейся границе на момент выполнения работ -4301 кв.м.

Протяжённость линейной части газопровода составила 476,0м.(по пикетам).

Также было установлено, что полоса отвода располагается на территории п. Медвенка Курской области (кадастровый квартал: 46:15:010106 - земли населенных пунктов).

Полоса отвода для строительства объекта: Газопровод низкого давления к домам для детей-сирот и детей оставшихся без попечения родителей по ул.Солнечная в п.Медвенка Медвенского района Курской области предусматривает формирование следующих земельных участков и частей:

ЗУ1(1), площадью 1953 кв.м. проектируется в кадастровом квартале 46:15:010106 на землях населенных пунктов;

:950/чзу1, площадью 592 кв.м. проектируется на земельном участке с кадастровым номером 46:15:010106:950 на землях населенных пунктов;

:616/чзу1, площадью 1479 кв.м. проектируется на земельном участке с кадастровым номером 46:15:010106:950 на землях населенных пунктов;

ЗУ1(2), площадью 277 кв.м. проектируется в кадастровом квартале 46:15:010106 на землях населенных пунктов.

Работы выполнены в соответствии с требованиями: «Инструкция по межеванию земель» -1996 г.; «Требования к оформлению документов о межевании, предоставляемых для постановки земельных участков на кадастровый учет» - приказ Росземкадастра № - П/327 от 02.10.2002 г.; «Методические рекомендации по проведению межевания объектов землеустройства» от 17.02.2003 г. с учетом утвержденных изменений от 18.04.2003 г.

По результатам проведенных работ вычислена площадь полосы отвода для реконструкции объекта: Газопровод высокого давления к объекту: «Газопровод низкого давления к домам для детей-сирот и детей оставшихся без попечения родителей по ул.Солнечная в п.Медвенка Медвенского района Курской области».

Каталог координат характерных точек

Участок №1

№	X	Y
1	385 374,29	1 294 949,97
2	385 379,13	1 294 951,09
3	385 418,09	1 294 960,17
4	385 455,98	1 294 968,99
5	385 478,67	1 294 974,30
6	385 562,00	1 294 995,05
7	385 558,66	1 295 002,18
8	385 554,55	1 295 000,68
9	385 550,57	1 295 010,08
10	385 544,57	1 295 008,68
11	385 547,79	1 295 001,80
12	385 476,32	1 294 984,02
13	385 453,71	1 294 978,73
14	385 415,82	1 294 969,91
15	385 371,93	1 294 959,68
1	385 374,29	1 294 949,97

Площадь части земельного участка 1953 кв.м.

Участок №2

№	X	Y
1	385 493,76	1 295 135,58
2	385 439,85	1 295 251,88
3	385 438,57	1 295 251,30
4	385 439,10	1 295 250,03
5	385 550,57	1 295 010,08
6	385 554,55	1 295 000,68
7	385 558,66	1 295 002,18
8	385 525,03	1 295 074,02
9	385 523,04	1 295 073,12
1	385 493,76	1 295 135,58

Площадь части земельного участка 592 кв.м.

Участок №3

№	X	Y
1	385 438,57	1 295 251,30
2	385 438,57	1 295 251,30
3	385 433,49	1 295 249,02
4	385 434,00	1 295 247,79
5	385 542,65	1 295 013,94
6	385 542,16	1 295 013,83
7	385 544,57	1 295 008,68
8	385 550,57	1 295 010,08
9	385 439,10	1 295 250,03
1	385 438,57	1 295 251,30

Площадь части земельного участка 1479 кв.м.

Участок №4

№	X	Y
1	385 542,16	1 295 013,83
2	385 542,65	1 295 013,94
3	385 434,00	1 295 247,79
4	385 433,49	1 295 249,02
5	385 433,35	1 295 248,95
6	385 437,45	1 295 239,83
7	385 436,18	1 295 239,26
8	385 451,10	1 295 208,07
9	385 467,96	1 295 171,80
10	385 484,82	1 295 135,53
11	385 501,69	1 295 099,25
12	385 518,55	1 295 062,98
13	385 519,67	1 295 060,63
14	385 520,16	1 295 060,85
1	385 542,16	1 295 013,83

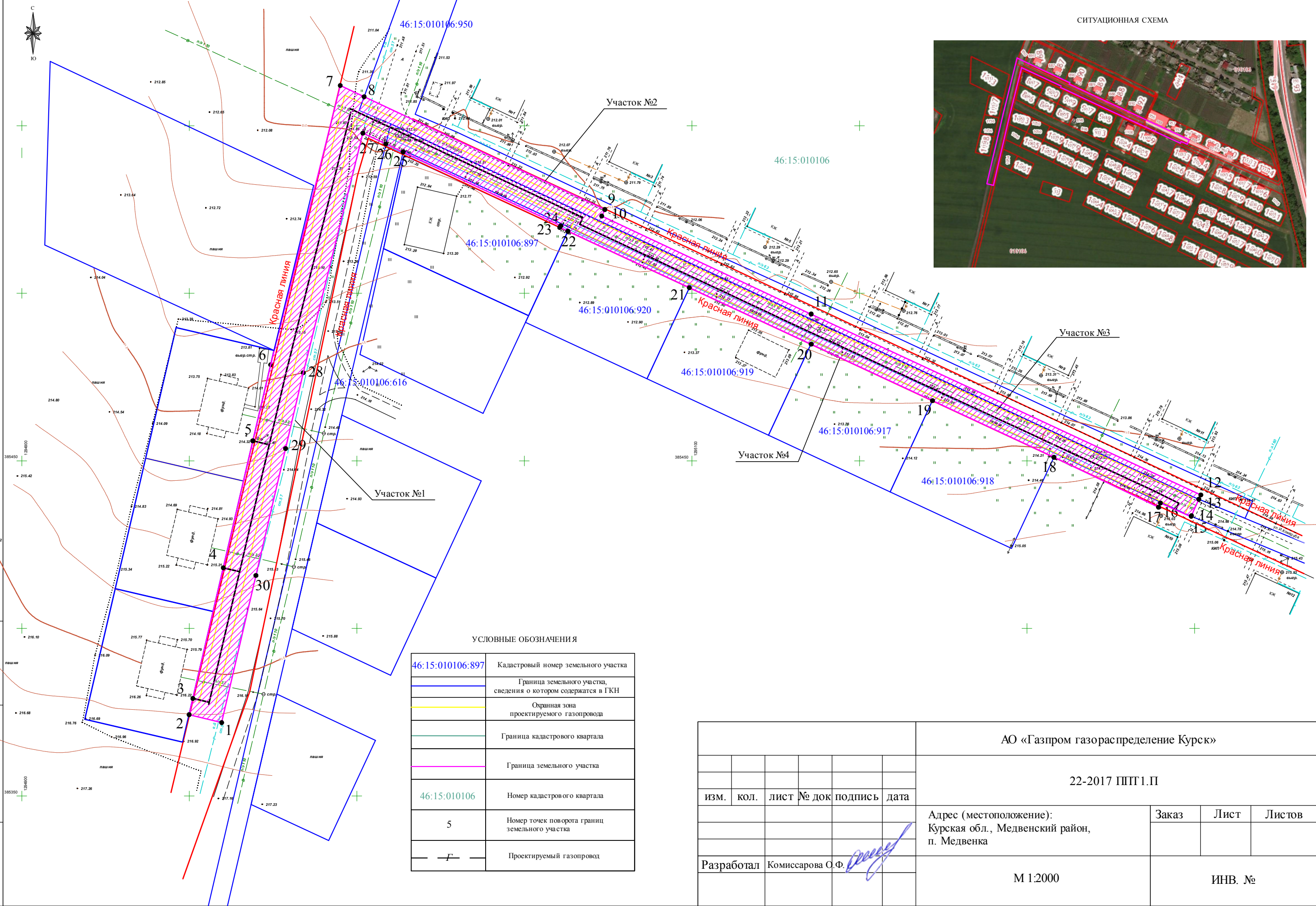
Площадь части земельного участка 277 кв.м.

Экспликация

№ участка	Условный номер земельного участка	Площадь участка, кв. м.	Кадастровый квартал	Кадастровый номер участков сторонних землепользователей	Землепользователь (собственник)	Категория земель	Адрес(местоположение)	Вид разрешенного использования
1	:3У1(1)	1953	46:15:010106		Земли неразграниченного пользования	Земли населённых пунктов	Курская обл., Медвенский р-н, п. Медвенка	Коммунальное обслуживание
2	:950/чзу1	592		46:15:010106:950	не установлен	Земли населённых пунктов	Курская обл., Медвенский р-н, п. Медвенка, ул. Ивана Кожедуба	Коммунальное обслуживание
3	:616/чзу1	1479		46:15:010106:616	Администрация поселка Медвенка Медвенского района Курской области	Земли населённых пунктов	Курская обл, р-н Медвенский, пгт Медвенка, тер земельный участок в юго - восточной части	Коммунальное обслуживание
4	:3У1(2)	277	46:15:010106		Земли неразграниченного пользования	Земли населённых пунктов	Курская обл., Медвенский р-н, п. Медвенка	Коммунальное обслуживание

План границ земельного участка
Газопроводы низкого давления к домам для детей-сирот и детей оставшихся без попечения родителей по ул. Солнечная в п. Медвенка Медвенского района Курской области

СИТУАЦИОННАЯ СХЕМА



УСЛОВНЫЕ ОБОЗНАЧЕНИЯ

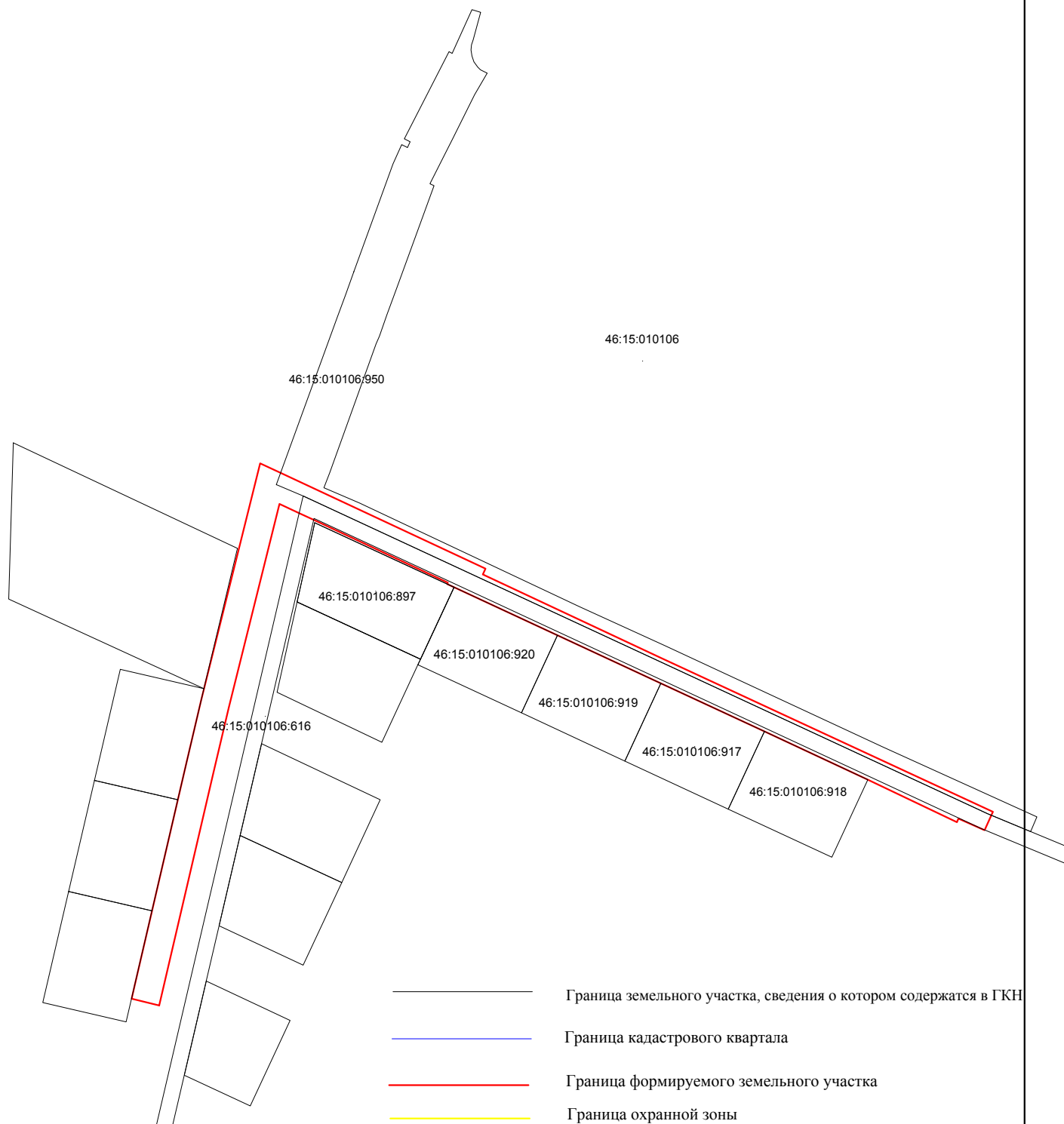
46:15:010106:897	Кадастровый номер земельного участка
	Граница земельного участка, сведения о котором содержатся в ГКН
	Охранная зона проектируемого газопровода
	Граница кадастрового квартала
	Граница земельного участка
46:15:010106	Номер кадастрового квартала
5	Номер точек поворота границ земельного участка
	Проектируемый газопровод

						АО «Газпром газораспределение Курск»		
						22-2017 ППТ1.П		
изм.	кол.	лист	№ док	подпись	дата	Адрес (местоположение): Курская обл., Медвенский район, п. Медвенка		
						Заказ	Лист	Листов
Разработал	Комиссарова С.Ф.					М 1:2000		
						ИНВ. №		

Инов. N подл.
 Подпись и дата
 Взам. инв. N

Схема расположения земельного участка на кадастровом квартале

Газопроводы низкого давления к домам для детей-сирот и детей оставшихся без попечения родителей по ул.Солнечная
в п.Медвенка Медвенского района Курской области



АО «Газпром газораспределение Курск»

22-2017 ППТ1.П

Кадастровый инженер	Комиссарова О.Ф.		Адрес (местоположение): Курская обл., Медвенский район, п. Медвенка	Заказ	Лист	Листов
				ИНВ. №		